

## UTLEIE OG BRUKSREGLER

Soma Fritidslokaler disponeres og leies av lokalenes styre.

Spørsmål om leie av lokalene rettes til styre i god tid før bruksdag.

Leietaker må sørge for opprydding og fjerning av avfall etter bruk.

Kjøkken oppvask, komfyr og kaffemaskin skal være rengjort før du forlater lokalene.

Boss sekker klargjøres til neste gjest.

Av hensyn til ventilasjonsanlegget, må alle vinduer og utvendige dører holdes lukket.

Arrangementene må avsluttes senest kl 02:00 ved arrangement fred/lørd.

Den returneres dagen etter senest kl 10:00

**Eventuelle skader på bygg, inventar og utstyr må erstattes.**

Lokalene forlates i samme tilstand og bordplassering, som dere overtok.

Ikke lov m røykmaskin eller noe som kan løse ut brannalarm.

Beerpong er ikke lov pga kliss på gulvene.

### **VIKTIG!**

Les gjennom Generell branninstruks / Branninstruks for leietaker. Signer dokumentet.

Sett deg inn i rømningsplan og informer gjestene.

**Dekketøy til 50 personer**

### **Utleiepriser 2023**

- Fredag 3000 kr
- Lørdag 3000 kr
- Helg 4000 kr
  
- Mandag – Torsdag 2000 kr

**Alle priser inkluderer utvask.**

*Innbetaling til konto [8601.81.25325](#) eller Vipps – nummer [511593](#)*

Skjema levers signert av leietager til styre ved utlevering av nøkler.



Signatur ansvarlig leietager ..... Bet dato:.....

**Sum betalt:** .....

Styre: Jorunn 410 47 134 – Arvid 982 06 656 – Line 954 61 333 – Bjørn 452 48 888

Ove- 928 30 769

## Oppgavefordeling mellom virksomhet / bruker og fremleietaker

Nr.	Oppgave	Ansvarlig	
		Bruker	Fremleietaker
1	Sørge for brannvernopplæring	X	
2	Gi opplæring til egen organisasjon		X
3	Gi aktuelle brannverndokumenter til leietaker: Generell branninstruks / Branninstruks for leietaker Beredskapsplan Skjema for rapportering av uønsket hendelse	X	
4	Oppnevne stedlig ansvarshavende		X
5	Rapportere hendelser av betydning for brann sikkerheten		X

Leietaker	Kontaktperson	Telefon

Sted .....

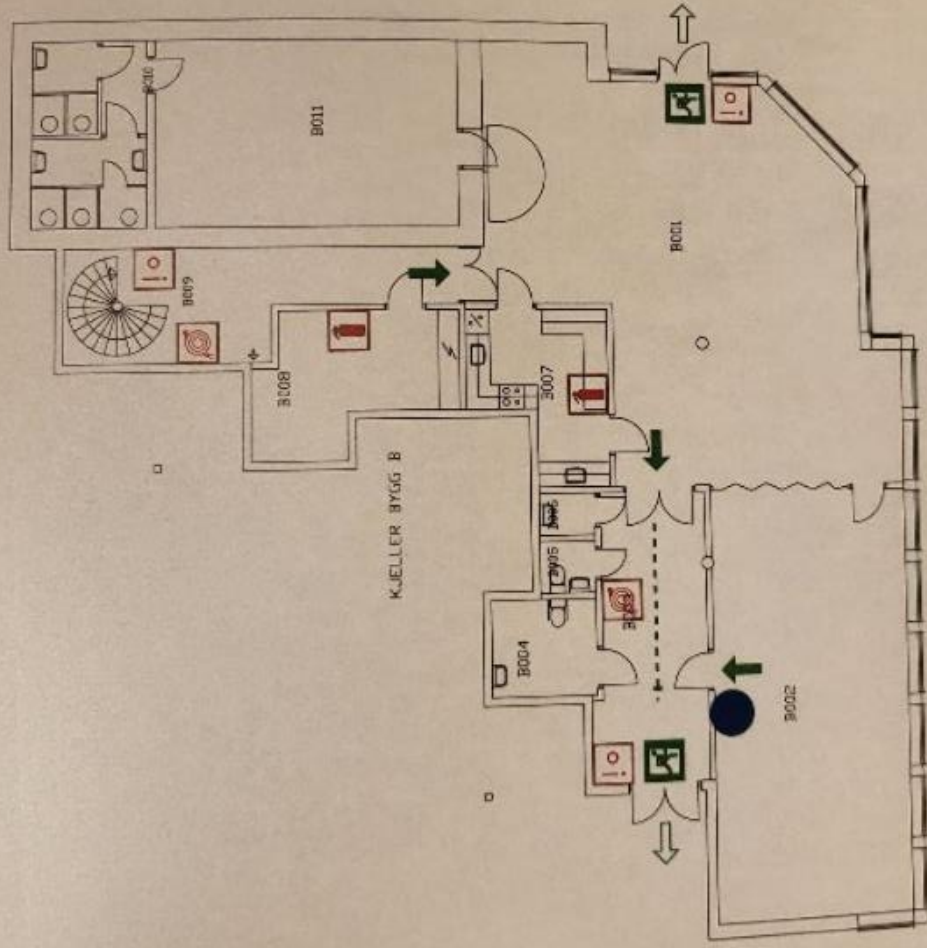
Dato .....

\_\_\_\_\_  
For virksomhet/bruker

\_\_\_\_\_  
For fremleietaker

Dette skjemaet skal fylles ut av virksomhet/bruker og fremleietaker i fellesskap.

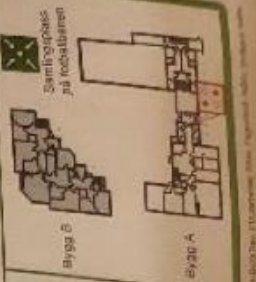
# Rømningsplan U.etasje - Soma skole - Bygg B - Sandnesveien 306



- SYMBOLER:**
- Du står her
  - Manuell brannmelder
  - Håndslukker
  - Nedgang
  - Rømningsvei
  - Rømningsplan
  - Rømningsretning
  - Brannlarmcentral i Bygg A
  - Brannlarmcentral i Bygg B

**BRANNINSTRUKS:**  
 Brann varieres straks til 110  
 Hjelp andre dersom mulig  
 Lukk dører og vinduer  
 Slukk dersom mulig

**VIKTIGE TELEFONNUMMER:**  
 Brannvesen 110  
 Politi 112  
 Ambulans 113  
 Adresse: Sandnesveien 306  
 4312 Sandnes



Norconsult